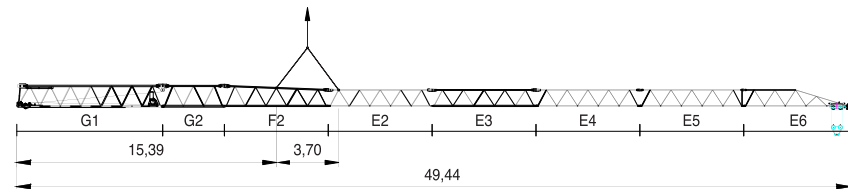


PESO/WEIGHT KG 3500

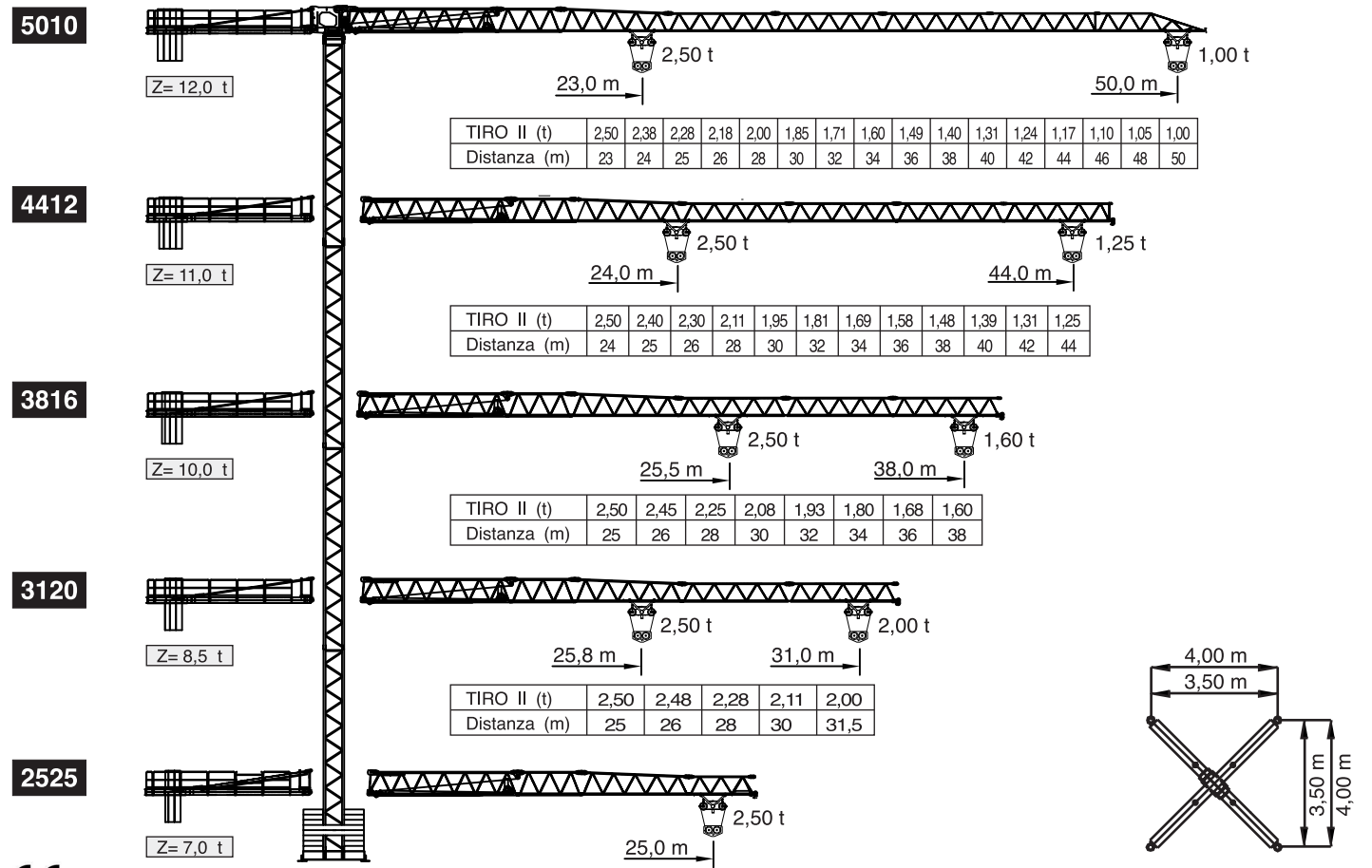
PESO/WEIGHT KG 4500



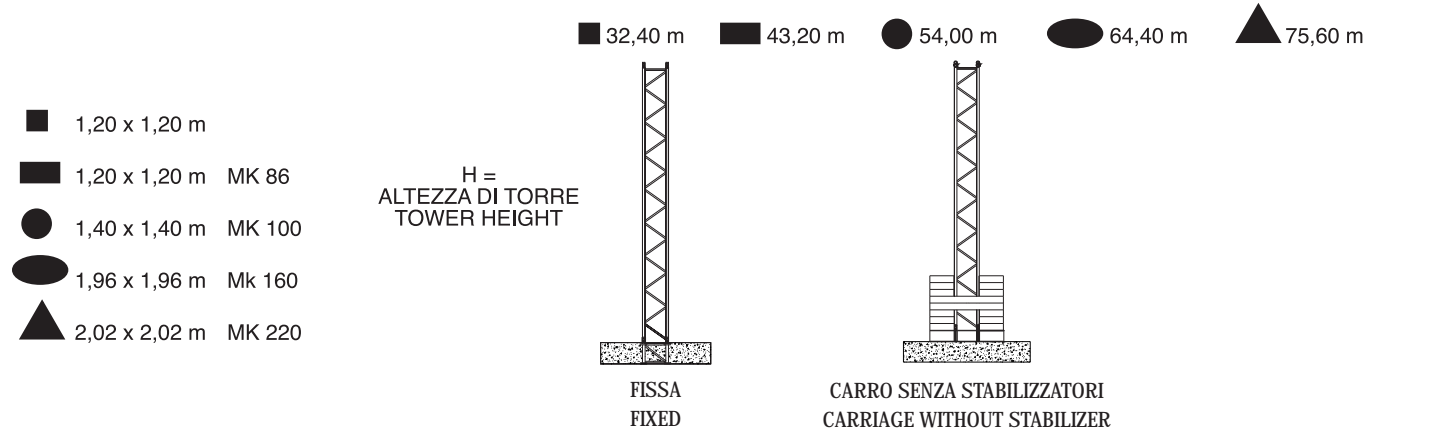
DIMENSIONE TORRE (mt) / MAST DIMENSION								
ALTEZZA LIBERA HEIGHT (mt)	1,20 x 1,20 (mt)		1,40 x 1,40 (mt)		1,96 x 1,96 (mt)		2,02 x 2,02 (mt)	
	10,80	5,40	10,80	10,80	5,40	11,20	8,40	8,40
21,60	2							
27,00	2	1						
32,40	3/2	0/2						
37,80	2	1	1SP					
43,20	3/2	0/2	1SP					
48,60				4	1			
54,00				5				
64,40						5	1	
72,80						2	1	5
75,60						3		5

JT50 SW

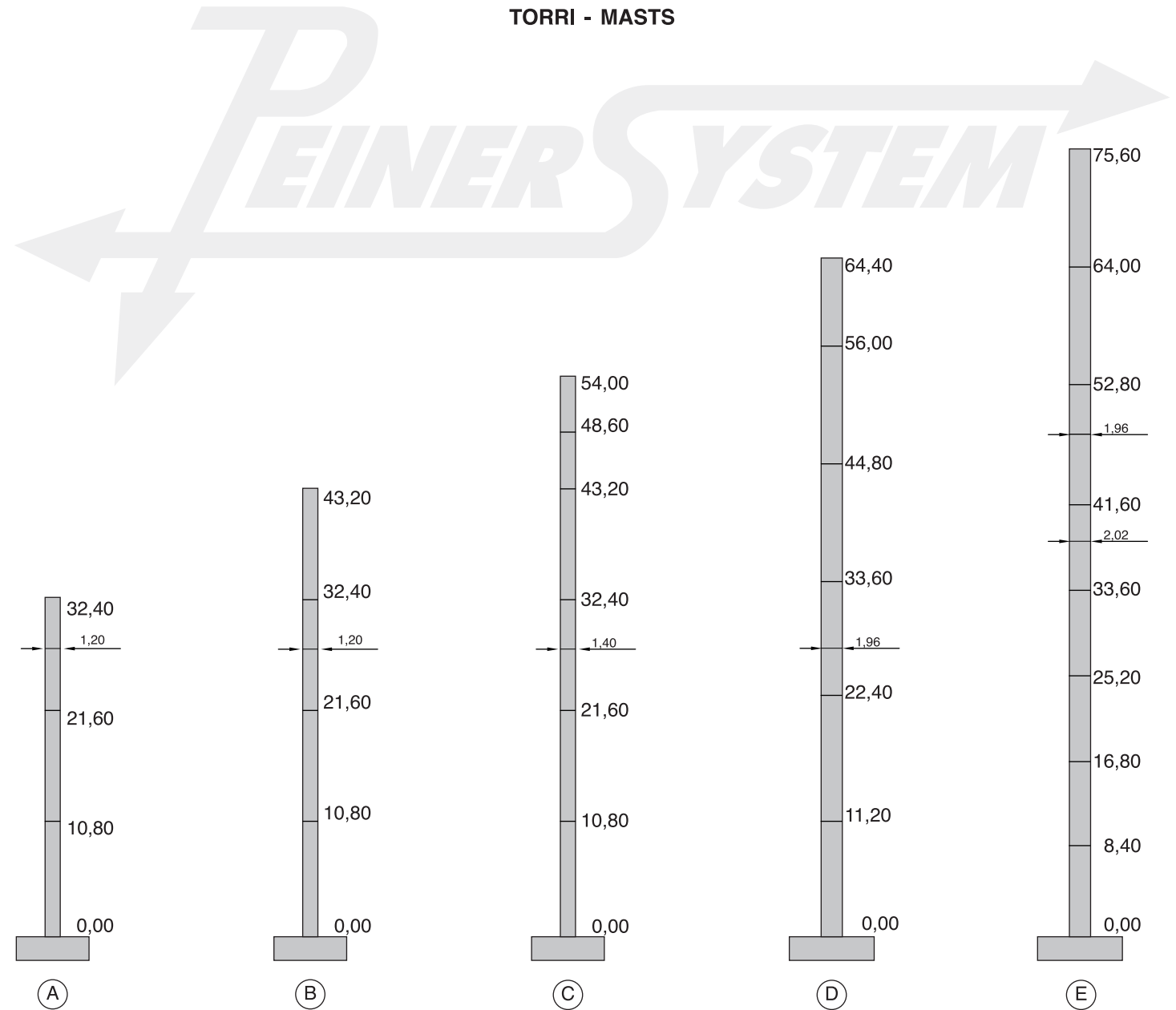
Dati tecnici, disegni e fotografie sono indicativi e possono essere modificati senza preavviso - Technical data, drawings and pictures are displayed purely as an indication and subject to modification without prior notice.



CE DIN 15018-H1B3 EN 14439:2009



DENOMINAZIONE DENOMINATION	SCHEMA/SKETCH	A (m)	B (m)	C (m)	PESO/WEIGHT (kg)
Carro Base Carriage H=32,40mt e 43,20mt		3,50 4,00	3,50 4,00	0,55 0,55	2.860 3.220
Telaio base TN11 Mast TN11		10,80 5,40	1,20 1,20	1,20 1,20	2.900 1.620
Telaio base TN11 Mast TN11		10,80	1,20	1,20	4.200
Telaio base TN14 Mast TN14		10,80 5,40	1,40 1,40	1,40 1,40	3.200 1.900
Telaio base Mast		11,20 8,40	1,96 1,96	1,96 1,96	4.000 3.200
Telaio base Mast		8,40	2,02	2,02	4.400
Rotazione Slewing group		2,40	2,15	1,34	3.500
Controfreccia Counterjib		10,00	0,60	0,80	1.400
Zavorra di volata Counter weight		Var.	Var.	Var.	Var.
Elemento braccio G1 Jib section G1		9,00	0,85	1,75	1.450
Elemento braccio G2 Jib section G2		4,00	0,80	1,75	465
Elemento braccio F2 Jib section F3		6,35	0,85	1,45	640
Elemento braccio E2 Jib section F4		6,35	0,80	1,10	505
Elemento braccio E3 Jib section E3		6,35	0,80	1,10	390
Elemento braccio E4 Jib section E4		6,35	0,80	1,10	275
Elemento braccio E5 Jib section E5		6,35	0,80	1,10	260
Elemento braccio E6 Jib section E6		6,35	0,80	1,10	225
Terminale per braccio Jib end		0,30	0,45	0,40	50


ARGANI DI SOLLEVAMENTO - HOISTING WINCHES

Hp	m/1'	Kg	Hp	m/1'	Kg
15	50	1250	25	70	1250
	25	2500		35	2500
	5	2500		8	2500

380/440V 50/60 HZ	ARGANO WINCH	POTENZA MAX MAIN SUPPLY	GRUPPO GEN. GENER.
	15 HP	18 KVA	36 KVA
	25 HP	31 KVA	55 KVA

	1.3/0.9 KW	25/50 m/1'	R56
	65 Nm	0-0,8 rpm m/1'	ROT. F.

SENZA CARICO LA VELOCITÀ DI SOLLEVAMENTO AUMENTA DEL 20%
HOISTING SPEED INCREASE MORE THAN 20% WITHOUT LOAD

PER ALTEZZE SUPERIORI A 43,20 m
SONO ADOTTATE 5 VELOCITÀ DI SOLLEVAMENTO
FOR SUPERIOR HEIGHT OF mt 43,20 ADOPTED
5 SPEEDS OF HOISTING